

## Приложение № 3 - Форма справки о качестве условий оказания услуг Объекта оценки

### Справка об условиях предоставления услуг

Необходимо заполнить справку на бланке организации, подписать руководителем организации, заверить печатью и отсканировать. Направить на почту справку в формате word и ее скан.

#### Раздел 1 – Наличие условий оказания услуг

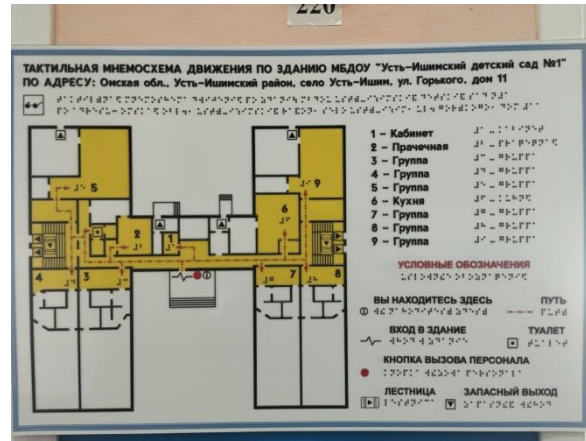
1.	Регион	Омская область
2.	Муниципальное образование (район / город)	Усть-Ишимский
3.	Наименование организации (полное или сокращенное)	МБДОУ «Усть-Ишимский детский сад №1»

№	Наличие условий	Да/нет
<b>X</b>	<b>Обеспечение в организации условий доступности, позволяющих инвалидам получать услуги наравне с другими</b>	<b>X</b>
4.	Дублирование для инвалидов по слуху и зрению звуковой и зрительной информации	Нет
5.	Дублирование надписей, знаков и иной текстовой и графической информации знаками, выполненными рельефно-точечным шрифтом Брайля	Да
6.	Возможность предоставления инвалидам по слуху (слуху и зрению) услуг сурдопереводчика (тифлосурдопереводчика)	Нет
7.	Обеспечение в организации условий доступности, позволяющих инвалидам получать услуги наравне с другими: альтернативной версии сайта организации для инвалидов по зрению	Да
8.	Помощь, оказываемая работниками организации социальной сферы, прошедшими необходимое обучение (инструктирование) по сопровождению инвалидов в помещениях организации и на прилегающей территории	Да
9.	Наличие возможности предоставления услуги в дистанционном режиме или на дому	Да
<b>X</b>	<b>Оборудование территории, прилегающей к зданиям организации, и помещений с учетом доступности для инвалидов</b>	<b>X</b>
10.	Наличие оборудованных входных групп пандусами	Нет
11.	Наличие оборудованных входных групп подъемными платформами	Нет
12.	Наличие выделенных стоянок для автотранспортных средств инвалидов	Нет
13.	Наличие адаптированных лифтов	Нет
14.	Наличие адаптированных поручней	Нет
15.	Наличие адаптированных расширенных дверных проемов	Нет
16.	Наличие сменных кресел-колясок	Нет
17.	Наличие специально оборудованных санитарно-гигиенических помещений в организации социальной сферы	Нет
<b>X</b>	<b>Обеспечение в организации комфортных условий</b>	<b>X</b>
18.	Наличие комфортной зоны отдыха (ожидания), оборудованной соответствующей мебелью	Нет
19.	Наличие и понятность навигации внутри организации	Да
20.	Наличие и доступность питьевой воды	Да
21.	Наличие и доступность санитарно-гигиенических помещений	Да
22.	Санитарное состояние помещений организации	Да

#### Раздел 2 - Подтверждающие фотографии (от 1 до 3 по каждому заявленному в справке показателю):

23. Фото «Дублирование для инвалидов по слуху и зрению звуковой и зрительной информации» (фото размещается только при заявлении показателя в справке)

24. Фото «Дублирование надписей, знаков и иной текстовой и графической информации знаками, выполненными рельефно-точечным шрифтом Брайля» (фото размещается только при заявлении показателя в справке)



25. Фото «Наличие оборудованных входных групп пандусами» (фото размещается только при заявлении показателя в справке)

26. Фото «Наличие оборудованных входных групп подъемными платформами» (фото размещается только при заявлении показателя в справке)

27. Фото «Наличие выделенных стоянок для автотранспортных средств инвалидов» (фото размещается только при заявлении показателя в справке)

28. Фото «Наличие адаптированных лифтов» (фото размещается только при заявлении показателя в справке)

29. Фото «Наличие адаптированных поручней» (фото размещается только при заявлении показателя в справке)

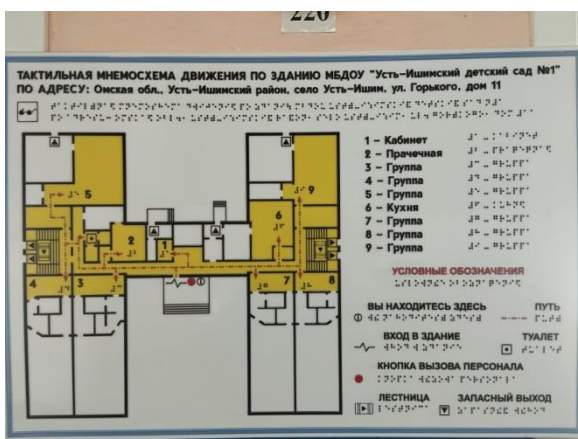
30. Фото «Наличие адаптированных расширенных дверных проемов» (фото размещается только при заявлении показателя в справке)

31. Фото «Наличие сменных кресел-колясок» (фото размещается только при заявлении показателя в справке)

32. Фото «Наличие специально оборудованных санитарно-гигиенических помещений в организации социальной сферы» (фото размещается только при заявлении показателя в справке)

33. Фото «Наличие комфортной зоны отдыха (ожидания), оборудованной соответствующей мебелью» (фото размещается только при заявлении показателя в справке)

34. Фото «Наличие и понятность навигации внутри организации» (фото размещается только при заявлении показателя в справке)



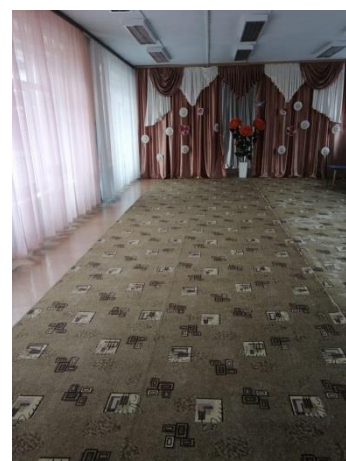
35. Фото «Наличие и доступность питьевой воды» (фото размещается только при заявлении показателя в справке)



36. Фото «Наличие и доступность санитарно-гигиенических помещений» (фото размещается только при заявлении показателя в справке)



37. Фото «Санитарное состояние помещений организации» (фото размещается только при заявлении показателя в справке)



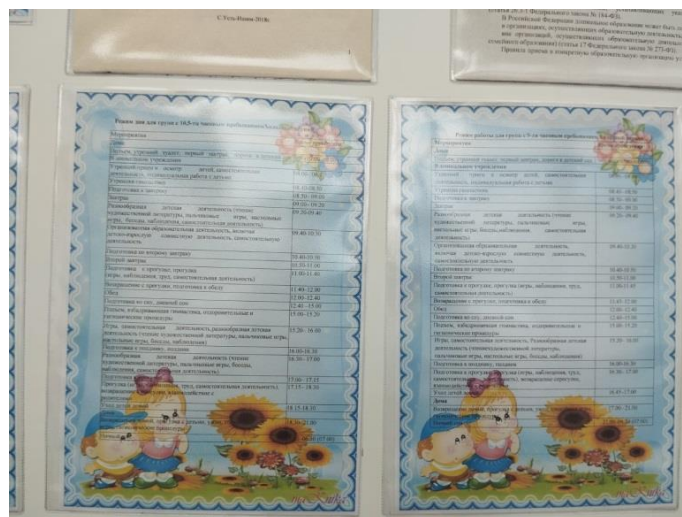
### Раздел 3 - Подтверждающие документы:

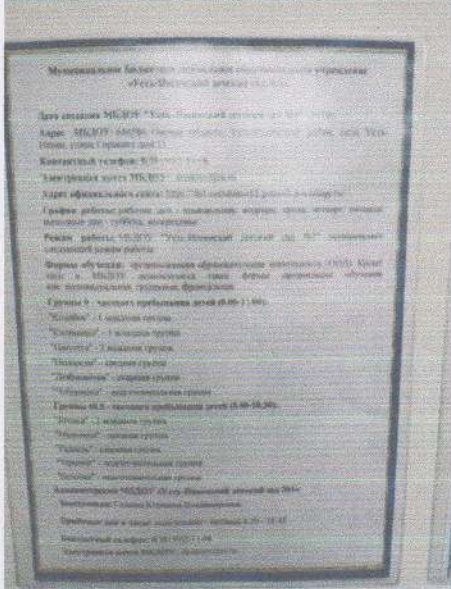
Показатель	Реквизиты подтверждающих документов (наименования, номера и даты положений, приказов, договоров и т.д.)
38. Наличие возможности предоставления услуги в дистанционном режиме или на дому	Положение о применении дистанционных образовательных технологий при реализации образовательной программы дошкольного образования, Приказ от 17.05.2023 №177/1
39. Помощь, оказываемая работниками организации социальной сферы, прошедшими необходимое обучение (инструктирование) по сопровождению инвалидов в помещениях организации и на прилегающей территории	<ul style="list-style-type: none"> <li>• Положение об организации сопровождения детей - инвалидов в помещении и на территории дошкольной организации, Приказ от 17.05.2023 №177/1.</li> <li>• Инструкция для сотрудников ДО по сопровождению инвалидов и лиц с ограниченными возможностями здоровья (ОВЗ), Приказ от 17.05.2023 №177/1</li> </ul>
40. Возможность предоставления инвалидам по слуху (слуху и зрению) услуг сурдопереводчика (тифлосурдопереводчика)	

### Раздел 4 – Альтернативная версия сайта:

Показатель	Ссылка на сайт с альтернативной версией
Обеспечение в организации условий доступности, позволяющих инвалидам получать услуги наравне с другими: альтернативной версии сайта организации для инвалидов по зрению	<a href="https://ds1-ustishim-r52.gosweb.gosuslugi.ru/">https://ds1-ustishim-r52.gosweb.gosuslugi.ru/</a>

### Раздел 5 – Фотографии информационных стендов организации:





Со стороны организации, проходящей НОКО

Подпись



Должность *ч.о. заведующей*